

REGIONE PIEMONTE - PROVINCIA DI TORINO

COMUNE DI ROBASSOMERO

PIANO PARTICOLAREGGIATO DEL CENTRO STORICO

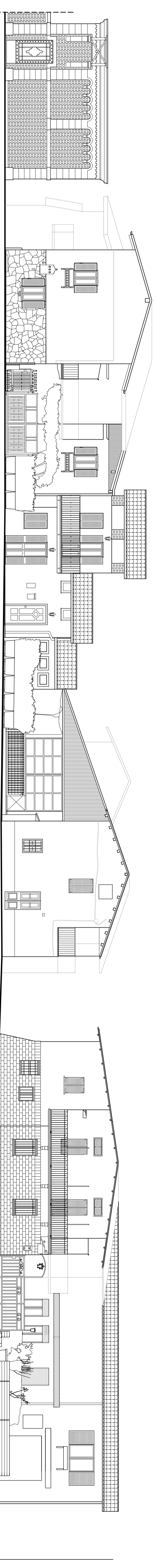
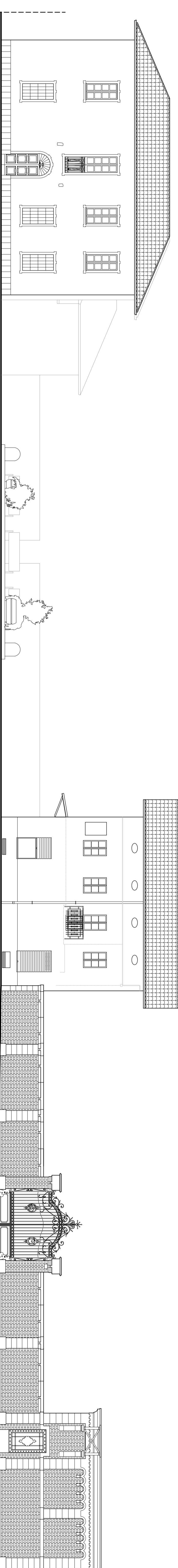
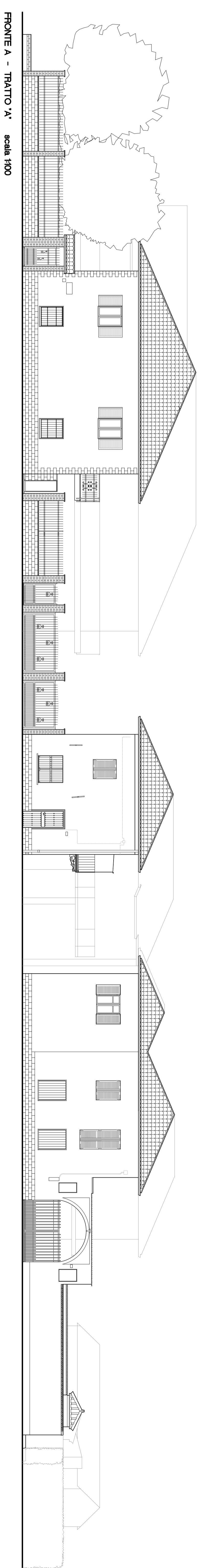
TAV. N. A/10.
Profili edifici esistenti
Via Martiri della Libertà -
Fronte A

SCALA 1/750-1/100

Il Sindaco Il Segretario data Settembre 2008
agg.

Il Responsabile del Procedimento

PROGETTO arch. Enzo INGARAMO Via Lamarmora 41 - Torino
CF. N°R 291 43408 F35R



FRONTE A - TRATTO 'C' - scala 1/100

SKYLINE - Via Martiri della Libertà - Fronte B - scala 1/750