

REGIONE PIEMONTE - PROVINCIA DI TORINO

COMUNE DI ROBASSOMERO

PIANO PARTICOLAREGGIATO DEL CENTRO STORICO

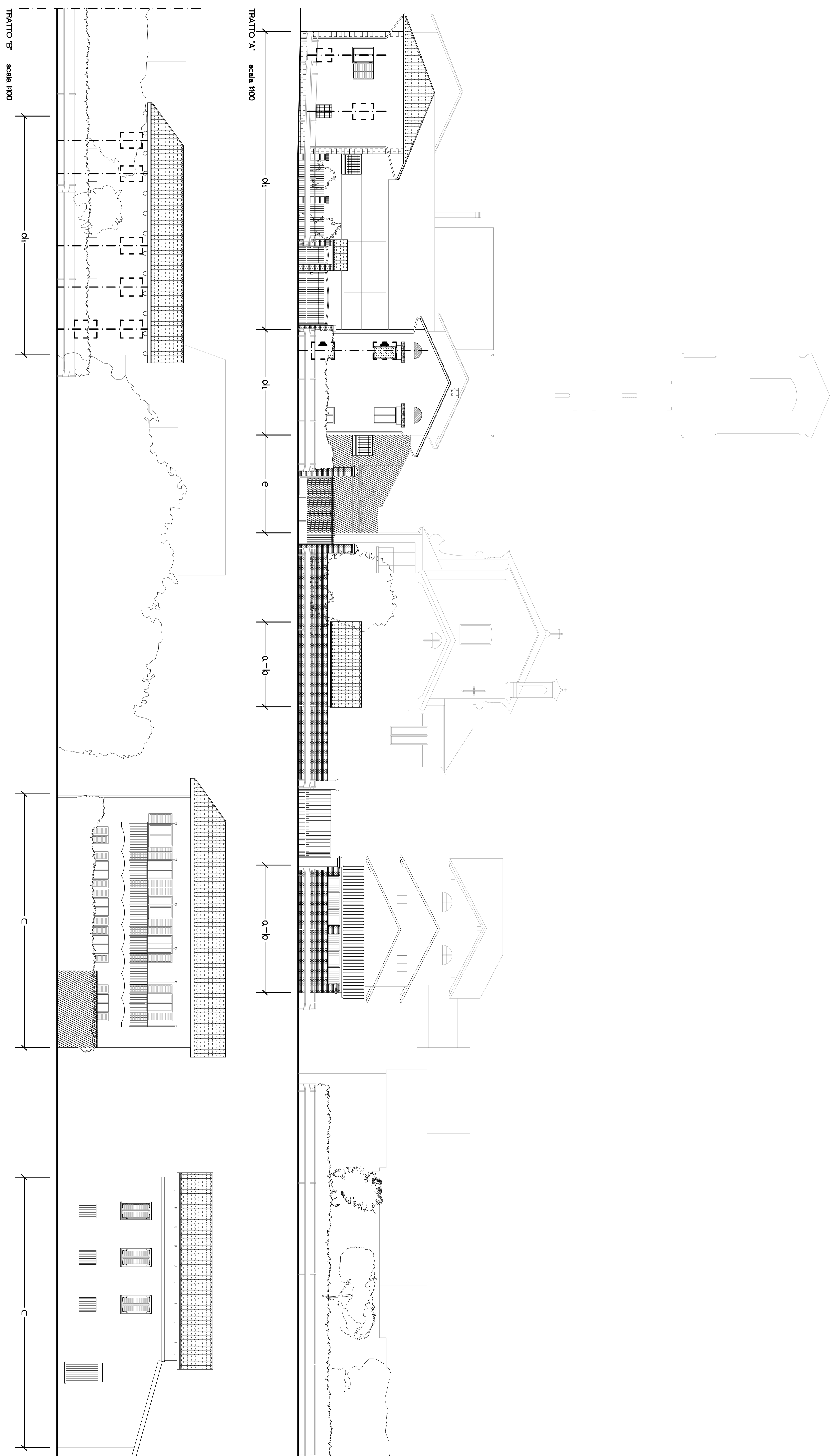
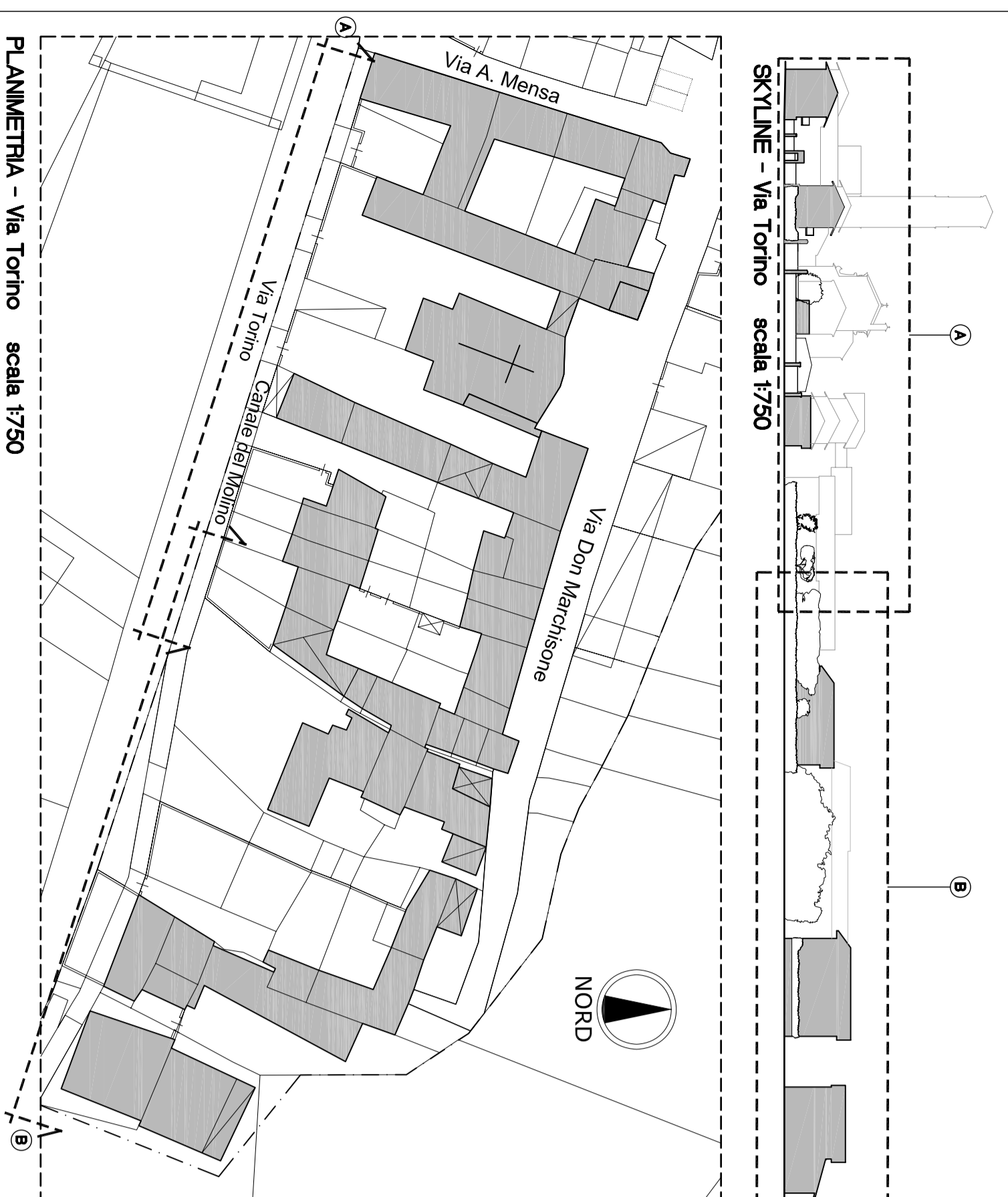
TAV. N. 2e Profili degli edifici in progetto
Via Torino

SCALA 1:750-1:100

Il Sindaco Il Segretario data Settembre 2008
899

Il Responsabile del Procedimento

PROGETTO: arch. Elio NGARANO Via Lamarmora 41 - Torino
CF. NGR 28 4806 FSR



- LEGENDA:
- ricostruzione previa demolizione
 - recupero di volumi agenti e preesistenti
 - demolizioni senza ricostruzione
 - nuova costruzione
 - elementi di facciata (portali, cornici, etc.) ricostruiti con N.A.
 - elementi di facciata (portali, cornici, etc.) ricostruiti in pietra
 - elementi di facciata di particolare interesse da conservare in pietra
 - restauro e rifiniture conservativo
 - spazio dimensionabile dalle aperture
 - nuovi elementi di edificio
 - allineamenti definitivi per le ristrutturazioni edilizie
 - nuovi sagomi del telo proposto
 - nuovi elementi di facciata
 - assei finiti
 - tipo di intervento previsto