

COMUNE DI ROBASSOMERO

PIANO PARTICOLAREGGIATO DEL CENTRO STORICO

TAV. N. 2d

Profili degli edifici in progetto
Via Kuliscioff e Via A. Mensa
(Fronte A e Fronte B)

SCALA 1:750-1:100

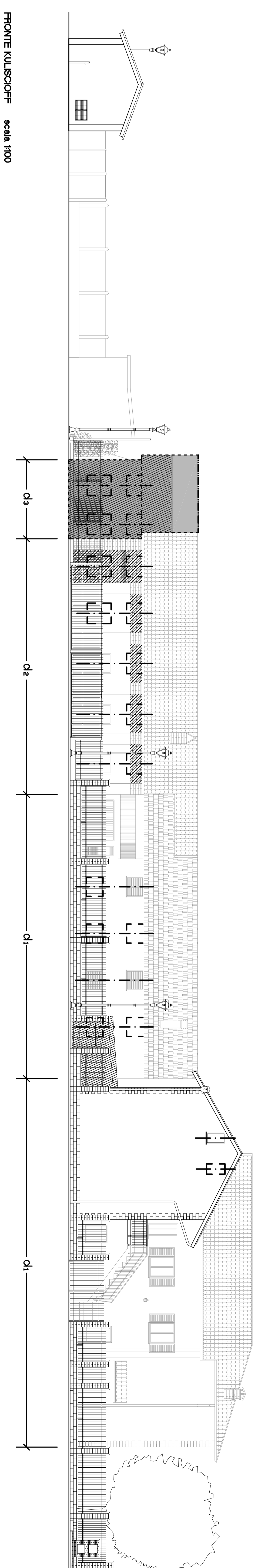
Il Sindaco

Il Segretario

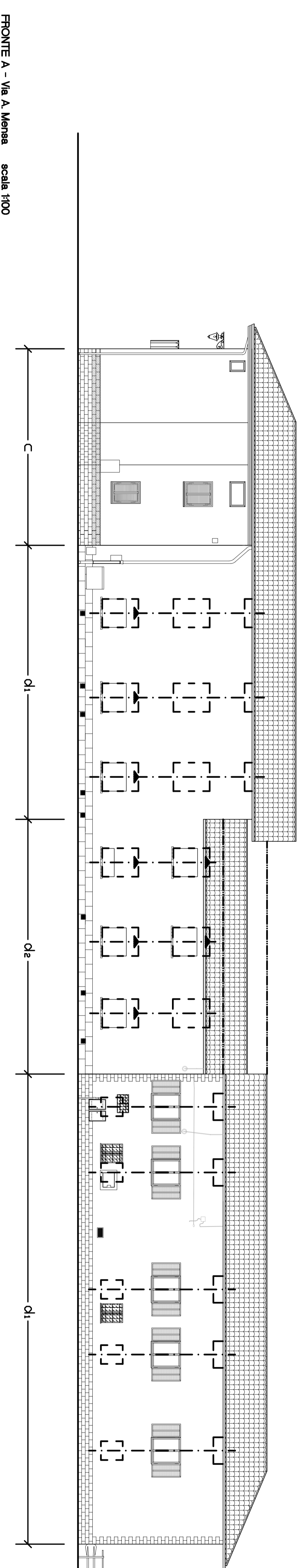
data Settembre 2008
egg.

Il Responsabile del Procedimento

PROGETTO: arch. Elio INGARANO Via Lamarmora, 41 - Torino
CF: N° 29 49406 150R



FRONTE KULISCIOFF scala 1:100

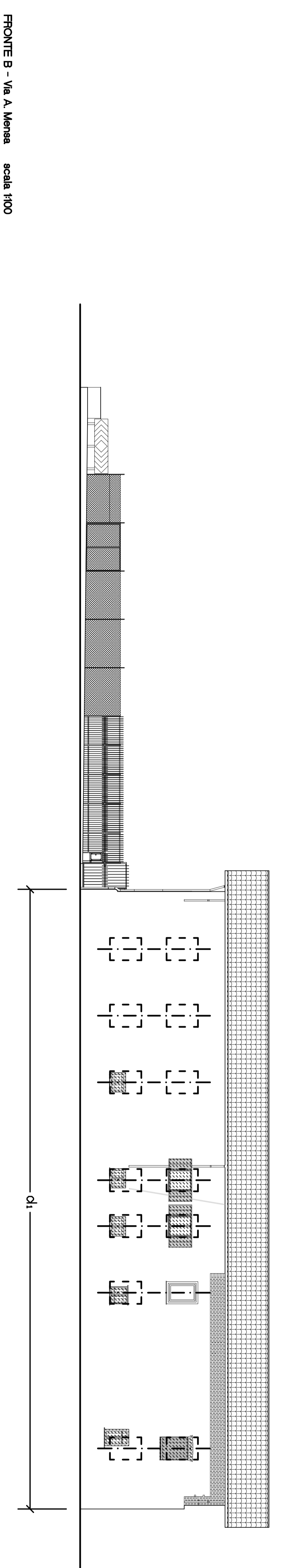


FRONTE A - Via A. Mensa scala 1:100



SKYLINE - Via A. Mensa - Fronte A scala 1:750

SKYLINE - Via A. Mensa - Fronte B scala 1:750



FRONTE B - Via A. Mensa scala 1:100

- LEGENDA:**
- costruzione priva di destinazione d'uso
 - recupero di volumi aperti o parzialmente aperti
 - nuove costruzioni
 - nuova segna di lato proposta
 - nuovi elementi di facciata
 - elementi di facciata (ornamenti) come da N.A.A.
 - esati fineste
 - elementi di facciata di particolare interesse da conservare o ripulire
 - restauro e risanamento complessivo
 - tipologia dimensionale delle aperture
 - nuove elementi di edificio
 - affollamenti consentiti per le ristrutturazioni edilizie
 - nuova segna di lato proposta
 - nuovi elementi di facciata
 - esati fineste
 - tipologia intervento previsto